



Integrazione dei Saperi

## Modalità d'iscrizione

Quota di iscrizione/partecipazione € 1.700,00 + iva

La quota d'iscrizione è deducibile come per legge in quanto trattasi di corso di formazione.

### Step:

L'interessato dovrà compilare, in ogni sua parte, il modulo di iscrizione che gli sarà inviato previa trasmissione della scheda acclusa al presente pieghevole (o richiederlo direttamente alla segreteria del corso); il modulo e la scheda potranno essere inviati all'indirizzo e-mail [formazione@gestecsrl.it](mailto:formazione@gestecsrl.it), allegando la fotocopia della carta di identità, del codice fiscale e dell'avvenuto versamento di almeno il 30% della quota d'iscrizione al corso e tutti i dati necessari per la fatturazione.

Le iscrizioni saranno prese in considerazione in ordine di arrivo.

In assenza della ricevuta di eseguito bonifico, l'iscrizione non è considerata valida.

Il saldo della quota d'iscrizione dev'essere effettuato entro e non oltre una settimana prima dell'inizio del corso, pena la non ammissione al corso.

Per motivi didattici il corso è a numero chiuso e prevede la partecipazione di un minimo di sei e un massimo di dieci iscritti.



### GESTEC SRL – A SOCIO UNICO –

Sede Legale: Via dei Romani n. 24 - 87012 Castrovillari (CS)

Tel. 0981/26612

Fax 178.27.69.393

Cell. 338/100.43.26

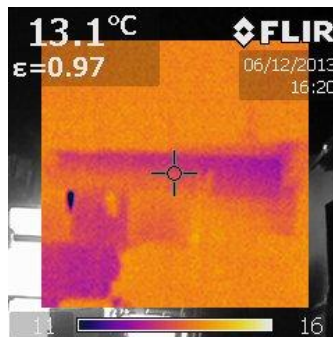
e.mail: [formazione@gestecsrl.it](mailto:formazione@gestecsrl.it)

sito web: [www.gestecsrl.it](http://www.gestecsrl.it)

pec: [gestec.srl@ticertifica.it](mailto:gestec.srl@ticertifica.it)

### Formazione Professionale

## Corso di formazione Operatore termografico I e II livello 40 ore (UNI EN 473 e 9712)



## Corso riconosciuto e con rilascio di Patentino finale

### Sede del corso:

GESTEC  
Via dei Romani n. 24  
87012 Castrovillari (CS)

## Presentazione del Corso

Il corretto utilizzo di una strumentazione termografica all'infrarosso è fortemente legato a un adeguato *livello di preparazione dell'operatore*. Difatti, l'uso corretto della stessa strumentazione, l'ottimizzazione della tecnologia all'infrarosso e l'interpretazione dei termogrammi (*valide e riconosciute ai fini di Legge*), passa attraverso una preparazione specifica che prevede anche il superamento con esito positivo di un esame (con procedura unificata) presso un ente riconosciuto ed accreditato, terzo rispetto a chi ha svolto la docenza del corso.

Pertanto, oltre ad un aspetto qualitativo, esiste anche un aspetto legislativo che regola i controlli non distruttivi sia nello svolgimento degli stessi, sia soprattutto nella qualificazione e certificazione del personale addetto.

L'addestramento e la qualifica del personale sono regolati da precise norme nazionali ed internazionali; in particolare, le vigenti normative di riferimento sono la **UNI EN 473 (Prove non distruttive – Qualificazione e certificazione del personale addetto alle prove non distruttive – Principi generali)** e la **ISO 9712:2005 (Qualification and certification of personnel involved in non-destructive testing - N.D.T. -)**.

La norma stabilisce un sistema per la qualificazione e la certificazione del personale incaricato di effettuare prove non distruttive (P.N.D.) in campo industriale ed edile (in quanto non escluse e più semplici delle precedenti).

### Destinatari

- liberi professionisti in possesso di diploma o laurea in materie tecnico-scientifiche (ingegneri, architetti, geometri, periti, Laureati in Scienze e Tecnologie Agrarie e Scienze e Tecnologie Forestali e Ambientali, ecc.);
- funzionari tecnici delle pubbliche amministrazioni;
- ricercatori e sperimentatori operanti nei laboratori prove materiali ed in enti di ricerca.

### Svolgimento delle lezioni

40 ore di lezioni in aula, oltre l'esame finale in presenza di apposita Commissione. Al termine del Corso, al corsista che avrà sostenuto con esito positivo l'esame, sarà rilasciata la "Certificazione di 2° livello" (per i settori **II** Impianti industriali e **C** Civile e Patrimonio artistico), rilasciato da Istituto riconosciuto da ACCREDIA.

### Docenti dei Corsi

Docenti di Fascia "A" (F.S.E.), accreditati e specialisti nel settore e con comprovata esperienza, di III livello.

# Programma del Corso

Sono previste lezioni teoriche, pratiche e simulazioni secondo la macroarticolazione sotto specificata che può essere modificata a insindacabile giudizio di GESTEC per migliorare la fruizione del percorso formativo:

## 1° incontro in aula – ore 09.00-13.00 e 14.00-18.00 (8 ore)

- Concetti di base
- Introduzione al trasferimento di calore

## 2° incontro in aula – ore 09.00-13.00 e 14.00-18.00 (8 ore)

- Introduzione ai concetti di Radiazione
- Calcoli e prove sulla risoluzione
- Termografia

## 3° incontro in aula – ore 09.00-13.00 e 14.00-18.00 (8 ore)

- Termografia

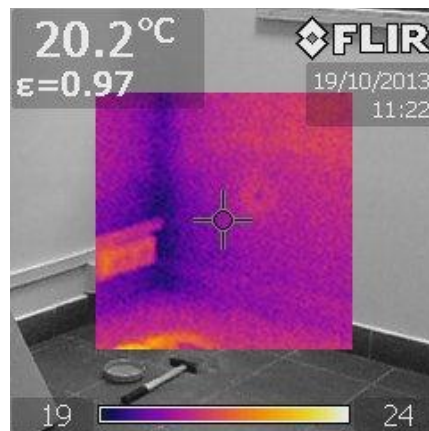
## 4° incontro in aula – ore 09.00-13.00 e 14.00-18.00 (8 ore)

- Interpretazione dei risultati dell'indagine
- Applicazioni

## 5° incontro in aula – ore 09.00-13.00 e 14.00-18.00 (8 ore)

- Esercitazione pratica

## Valutazione finale.



### Aspetti caratteristici del percorso formativo

Il Corso è svolto in partenariato con primario Soggetto di consulenza e addestramento nel settore specifico.

La quota di partecipazione al corso comprende il coffee break, il materiale didattico, una pubblicazione importante in materia di termografia per l'edilizia e l'industria, l'uso della strumentazione di misura, l'esame finale e il Patentino di Operatore di II Livello riconosciuto.

L'erogazione del percorso formativo sarà del tipo frontale e sarà caratterizzato anche da un'attività pratica e dimostrativa sull'organizzazione e la conduzione dell'attività di campionamento termografico.

Non sono previste restituzioni di quote di iscrizione al corso, integrali e/o parziali, per rinuncia alla partecipazione all'evento formativo e/o la mancata partecipazione allo stesso.

Al fine di facilitare le sistemazioni, per i non residenti in provincia, è prevista specifica convenzione con B&B di 1^ Categoria e attività di ristorazione; la convenzione prevede buona qualità e prezzi estremamente contenuti.

# Scheda di richiesta

## Corso Operatore Termografico (I e II livello) UNI EN 473 e 9712 - 40 ore.

Da spedire per fax o per e-mail alla Segreteria del Corso, allegando fotocopia di carta di identità e di codice fiscale nonché tutti i dati necessari per la fatturazione.

Con la presente chiedo l'invio del modulo di iscrizione al corso.

Cognome \_\_\_\_\_

Nome \_\_\_\_\_

Nato a \_\_\_\_\_ Il \_\_\_\_\_

Titolo di studio \_\_\_\_\_

Ente/Ditta \_\_\_\_\_

Via \_\_\_\_\_ n. \_\_\_\_\_

C.a.p. \_\_\_\_\_ Città \_\_\_\_\_

Tel. Uff. \_\_\_\_\_ Fax \_\_\_\_\_

Tel. Cellulare \_\_\_\_\_

E.mail \_\_\_\_\_

P.e.c. \_\_\_\_\_

Sito web \_\_\_\_\_

Partita iva \_\_\_\_\_

Codice fiscale \_\_\_\_\_

Contestualmente all'iscrizione al corso, io sottoscritto/a libero GESTEC SRL da ogni responsabilità civile/infortuni nei miei confronti.

Firma Leggibile \_\_\_\_\_

Autorizzo l'inserimento dei miei dati nei vostri archivi informatici, nel rispetto di quanto previsto di quanto previsto dalla legge sulla tutela dei dati personali. In ogni momento, a norma del D. L.vo n. 196/2003, potrò comunque avere accesso ai miei dati e chiederne la modifica e/o la cancellazione.